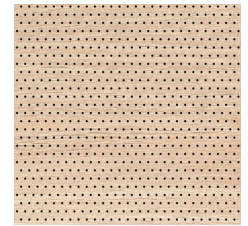
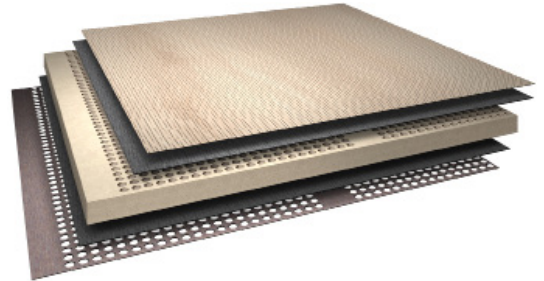


PRODUKT

proline Akustikplatte | Mikroperforation finest 1,8/1,8/0,5 mm

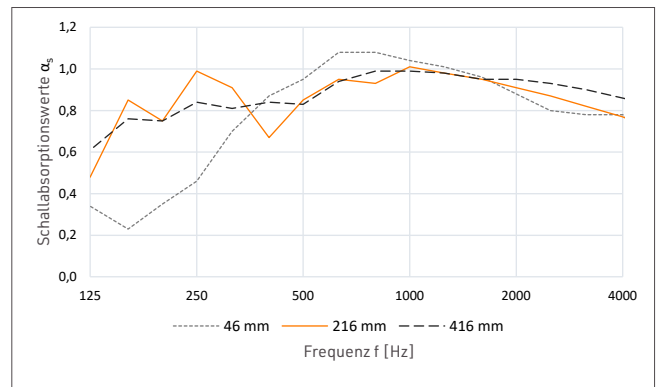
TECHNISCHER AUFBAU

Perforation:	1,8/1,8/0,5 mm 45° Grad versetzt
Offene Fläche:	6,1% bei 308.642 Löcher/m ²
Oberflächenausführung:	Echtholz furnier, CPL oder Lack
Trägermaterial:	MDF B1/B2 ca.19 mm oder Gipsfaser (auf Anfrage)
Maße:	2.800 x 1.320 mm (MDF) perforiertes Nutzmaß: 2.770 x 1.290 mm Konfektionierung und lochfreier Rand nach Absprache
Rückseite:	gebohrt
Kanten:	unbekantet nach Absprache: ABS oder Furnier
Brandverhalten:	D-s2, d0 (ohne Anforderung normal entflammbar) B-s1, d0 (Furnier, Lack, Melamin) B-s2, d0 (CPL, HPL) A2-s1, d0 (für Träger)

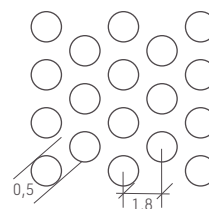


SCHALLABSORPTIONSWERTE

Gesamtaufbau	50 mm	220 mm	420 mm
Hohlraum	ohne	150 mm	350 mm
Mineralwolle	30 mm	50 mm	50 mm
Paneelstärke	20 mm	20 mm	20 mm
Frequenz [Hz]	α_s	α_s	α_s
100	0,11	0,40	0,51
125	0,34	0,48	0,61
160	0,23	0,85	0,76
200	0,35	0,75	0,75
250	0,46	0,99	0,84
315	0,70	0,91	0,81
400	0,87	0,67	0,84
500	0,95	0,85	0,83
630	1,08	0,95	0,94
800	1,08	0,93	0,99
1.000	1,04	1,01	0,99
1.250	1,01	0,98	0,98
1.600	0,96	0,95	0,95
2.000	0,88	0,91	0,95
2.500	0,80	0,87	0,93
3.150	0,78	0,82	0,90
4.000	0,78	0,77	0,86
5.000	0,67	0,70	0,82
α_w	0,80	0,90	0,95
NRC	0,85	0,95	0,90
SAA	0,85	0,93	0,90
Absorberklasse	B	A	A



Raster



Lochdurchmesser:
0,5 mm

Abstand Loch Mitte/Mitte:
1,8/1,8 mm | versetzt

Vorläufigkeitsvermerk: Das vorliegende Datenblatt wurde nach bestem Wissen und mit Sorgfalt erstellt. Für Druck-/ Normfehler bzw. Irrtümer wird keine Gewähr übernommen. Durch kontinuierliche (Produkt-) Weiterentwicklung sowie aus Änderungen an Normen oder Dokumenten des öffentlichen Rechtes können technische Änderungen resultieren. Daher kann der Inhalt dieses Dokumentes nicht als rechtsverbindliche Grundlage dienen. Stand 11/20.